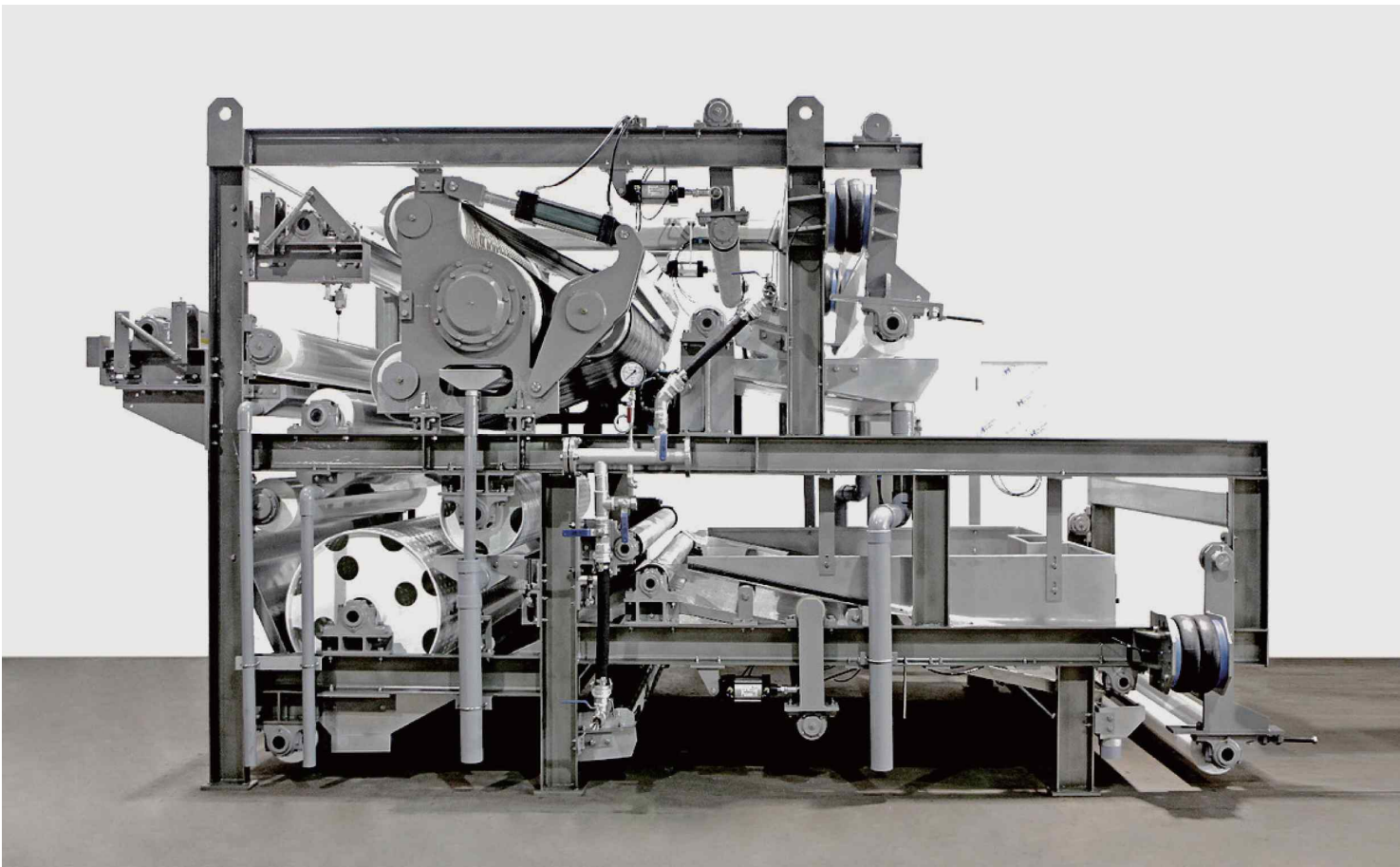


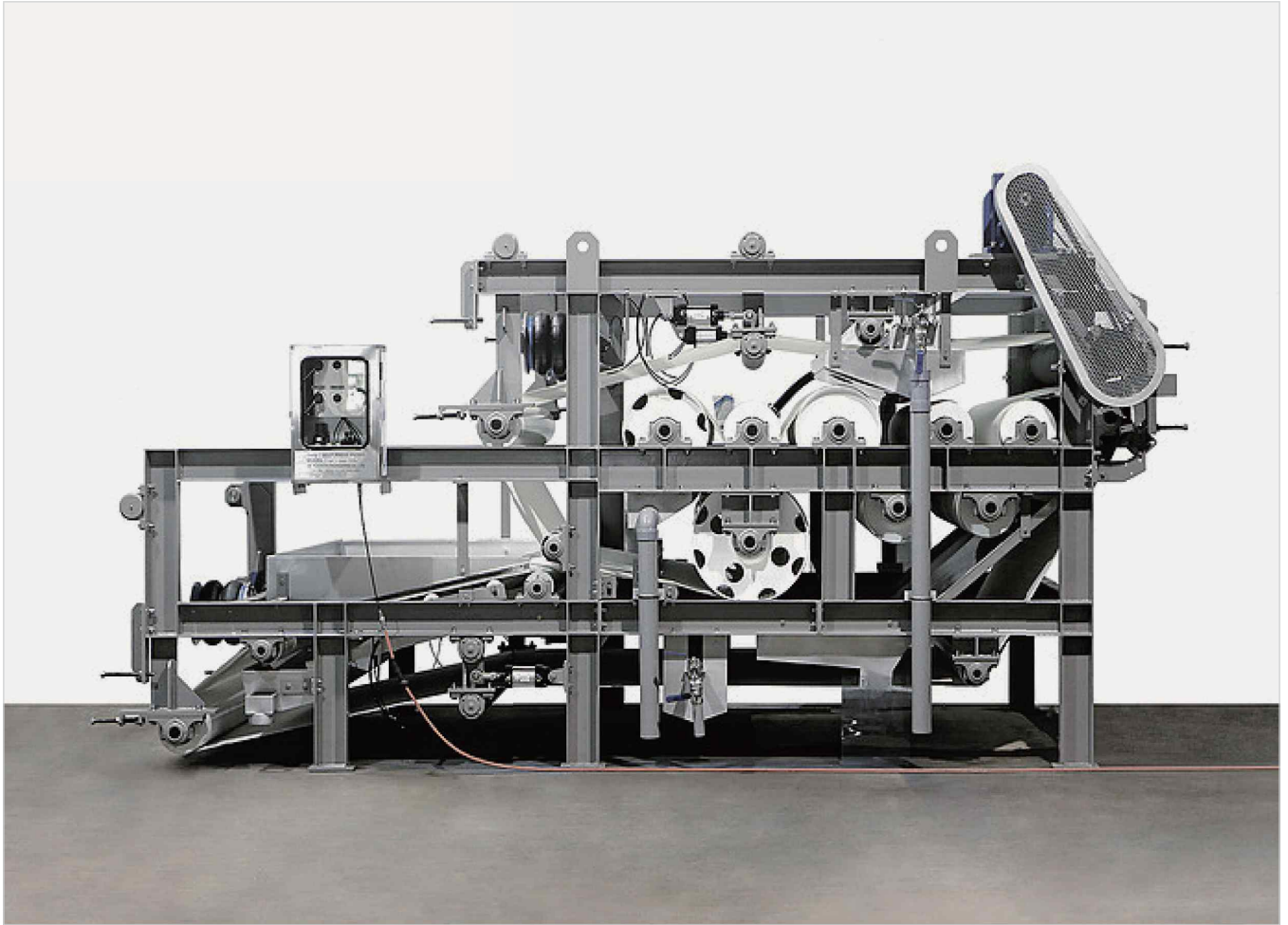
Belt Press

벨트프레스



유천엔지니어링 벨트프레스

벨트프레스는 연속구동되는 상, 하 2개의 벨트(여과포) 사이에 응집된 슬러지를 공급한 후 다수의 롤러압착 및 고압벨트로 탈수하는 방식으로 중력 농축부 - 탈수부 - 쇄기부 - 가압 - 압착부 - 고압부 - 구동롤러의 단계로 슬러지를 연속적으로 자동 탈수하는 원리입니다.

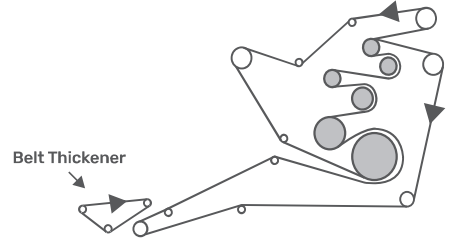


벨트프레스의 특징점

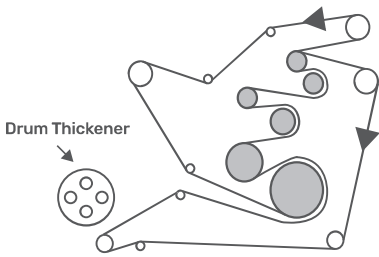
- 운전관리: 슬러지 응집조절 장치로 운전 조작 용이 / PID 제어 시스템의 무인 자동화
- 프레임: 유지보수가 용이한 최적의 구조
- 고압파트: 유압유닛에 전동기 사용없이 에어 공급만으로도 유압 작동 가능 / 과부하 발생시 고압부 및 기타 기기를 보호할 수 있도록 안정장치 구비 / 내마모, 내부식에 강한 NBR 재질의 고압벨트, 탈수효율이 우수한 다공롤러, 메인 드라이브 롤러, 흡가공된 그루부 롤러로 구성됨.
- 주 압착롤: 직경 반비례 원리에 근거한 과학적인 롤러 배열, 횡, 경사형 배열로 #1 - #6(7, 8, 9)단까지 접촉 면적이 넓고 길며, 유압에 의한 고압 탈수로 탈수 효율이 뛰어남.
- 탈수 롤러: 6단, 8단, 10단
- 베어링 하우징: 일체형 하우징에 Oil Seal, O-Ring, Multiple Labyrinth Seal, Lip Seal을 적용하여 수분 및 가스로부터 베어링을 100% 보호.

벨트프레스 타입

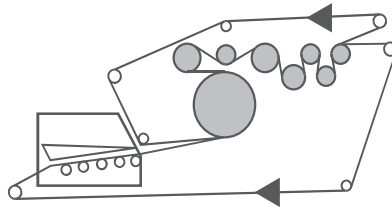
유천엔지니어링은 고객의 환경과 요구에 따른 다양한 맞춤형 제품을
제공해 드립니다.



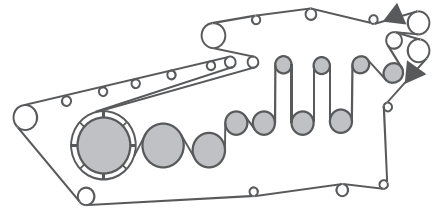
T Type



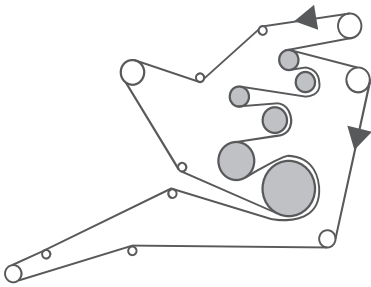
D Type



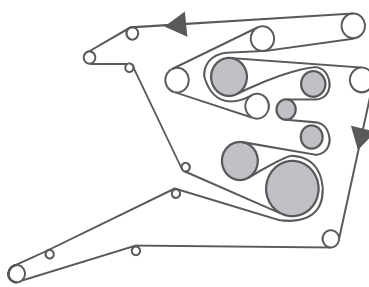
NP Type



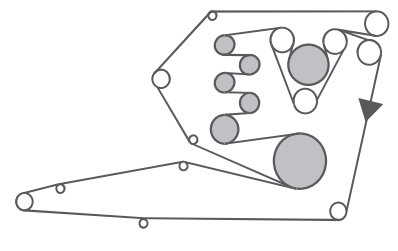
NPHS Type



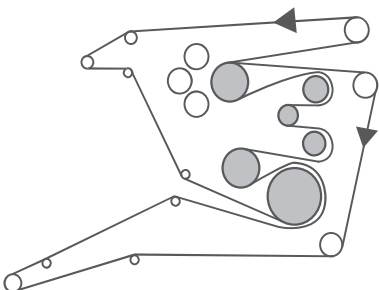
SP Type



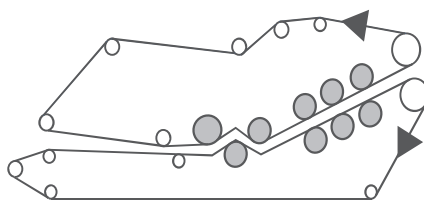
SPH Type



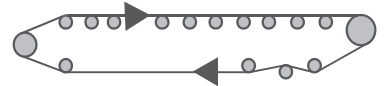
SPH(Special) Type



SPHS Type



SPE Type



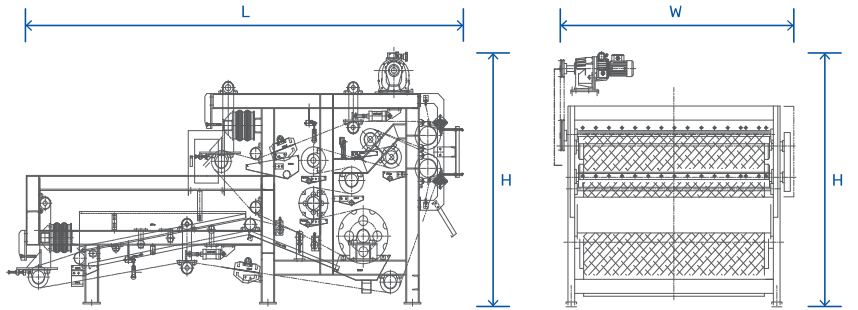
YGBT Type

벨트프레스 제품사양

SP Type

(일반형 종배열)

직경 반비례 원리의 과학적인 6단 롤러 구조의
가압 탈수기

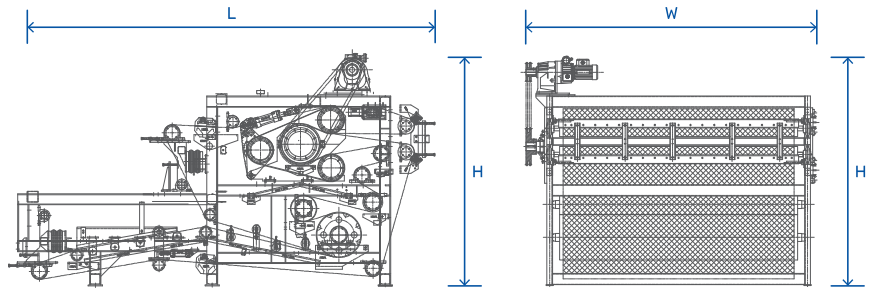


제 원	동 력		BELT 폭	처리량	크 기			개략중량	건물높이
	여포구동	공압장치			길이(L)	너비(W)	높이(H)		
모 델	KW	KW	mm	m ² /hr	mm	mm	mm	kg	mm
SP-500	0.40	0.75	500	0.5~3.0	3,150	1,015	1,970	1,800	3,500
SP-650	0.40	0.75	650	1.5~4.5	3,785	1,300	2,200	2,500	4,000
SP-1000	0.75	0.75	1,000	3.0~6.5	3,785	1,650	2,200	3,100	4,000
SP-1500	1.50	0.75	1,500	4.0~9.5	4,620	2,170	2,460	5,000	4,500
SP-2000	1.50	0.75	2,000	5.0~13.0	4,620	2,650	2,460	7,000	4,500
SP-2500	2.20	0.75	2,500	7.0~15.0	4,820	3,340	2,720	11,000	5,000
SP-3000	2.20	0.75	3,100	8.0~20.0	4,820	3,940	2,720	13,000	5,000

SPH Type

(고압형)

일반형 종배열+고압벨트 부착 및 유압력을
적용한 고압 탈수기

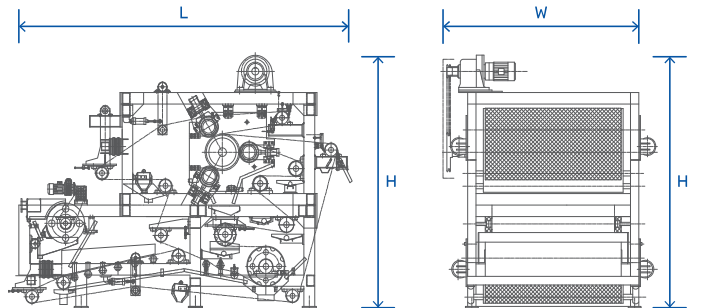


제 원	동 력		BELT 폭	처리량	크 기			개략중량	건물높이
	여포구동	공압장치			길이(L)	너비(W)	높이(H)		
모 델	KW	KW	mm	m ² /hr	mm	mm	mm	kg	mm
SPH-1000	1.50	0.75	1,000	4.0~9.5	4,500	1,580	2,825	5,000	4,500
SPH-1500	2.20	0.75	1,500	5.0~12.5	4,850	2,480	2,995	8,000	5,000
SPH-2000	2.20	0.75	2,000	6.0~16.0	4,850	2,960	2,995	11,000	5,000
SPH-2500	3.70	0.75	2,500	8.0~22.0	5,400	3,665	3,469	17,000	5,500
SPH-3000	3.70	0.75	3,100	9.0~26.0	5,400	4,165	3,469	18,000	5,500

SPHS Type

(초고압형)

제지탈수에 적합



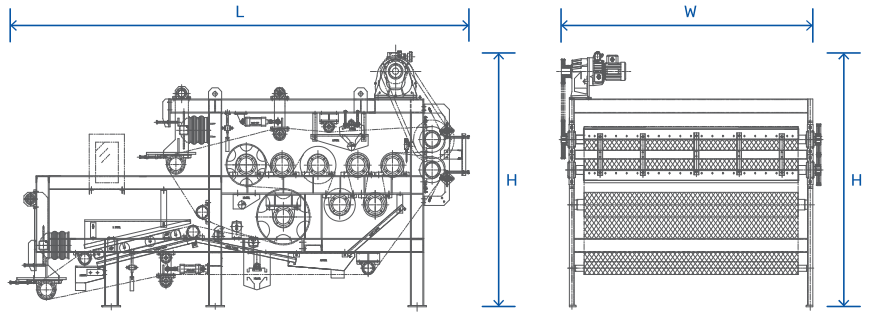
제 원	동 력		BELT 폭	처리량	크 기			개략중량	건물높이
	여포구동	공압장치			길이(L)	너비(W)	높이(H)		
모 델	KW	KW	mm	m ² /hr	mm	mm	mm	kg	mm
SPHS-1000	3.70	0.75	1,000	4.5~10.5	5,000	2,100	3,500	10,000	6,500
SPHS-1500	5.50	0.75	1,500	5.5~14.0	5,430	2,686	4,037	15,000	7,000
SPHS-2000	7.50	0.75	2,000	6.5~17.5	5,430	3,186	4,037	18,000	7,000
SPHS-2500	11.00	0.75	2,500	8.5~24.5	6,050	3,760	4,405	23,000	7,500
SPHS-3000	11.00	0.75	3,100	10.0~28.5	6,050	4,260	4,405	28,000	7,500

* 도표의 치수는 사양(도면) 변경에 따라 조정될 수 있습니다.

NP(8단) Type

(일반형 횡배열)

직경반비례 원리의 과학적인 8단 롤러 구조의
가압 탈수 방식

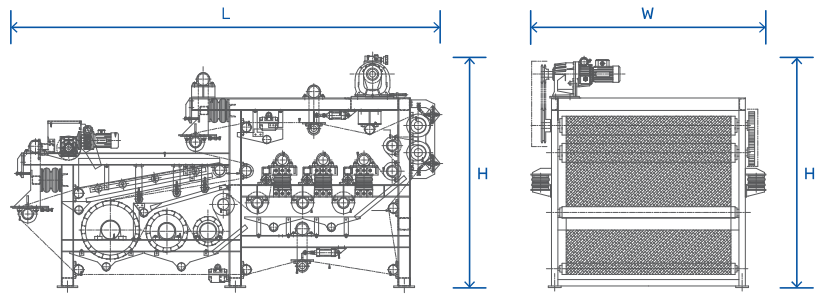


제 원	동 력		BELT 폭	처리량	크 기			개략중량	건물높이
	여포구동	공압장치			길이(L)	너비(W)	높이(H)		
모 델	KW	KW	mm	m ³ /hr	mm	mm	mm	kg	mm
NP-500	0.40	0.75	500	0.5~3.0	4,620	1,080	2,310	1,950	4,000
NP-650	0.40	0.75	650	1.5~4.5	4,620	1,230	2,310	2,700	4,000
NP-1000	0.75	0.75	1,000	3.0~6.5	4,620	1,580	2,380	3,200	4,000
NP-1500	1.50	0.75	1,500	4.0~9.5	4,880	2,170	2,700	5,200	4,600
NP-2000	1.50	0.75	2,000	5.0~13.0	4,880	2,650	2,700	7,300	4,600
NP-2500	2.20	0.75	2,500	7.0~15.0	4,900	3,340	2,725	11,400	4,800
NP-3000	2.20	0.75	3,000	8.0~20.0	4,900	3,940	2,725	13,500	4,800

NPHS Type

(고압형)

일반형 횡배열+고압배열 부착 및 유압력에 의한
고압 탈수 방식



제 원	동 력		BELT 폭	처리량	크 기			개략중량
	여포구동	공압장치			길이(L)	너비(W)	높이(H)	
모 델	KW	KW	mm	m ³ /hr	mm	mm	mm	kg
NPHS-1000	1.50	0.75	1,000	3.0~8.0	4,070	1,330	2,446	6,000
NPHS-1500	2.20	0.75	1,500	4.0~11.0	4,995	2,370	2,750	8,000
NPHS-2000	2.20	0.75	2,000	5.0~15.0	4,995	2,850	2,814	12,000
NPHS-2500	3.70	0.75	2,500	7.0~20.0	5,307	2,945	2,970	15,000
NPHS-3000	3.70	0.75	3,000	8.0~25.0	5,130	3,545	2,963	17,000

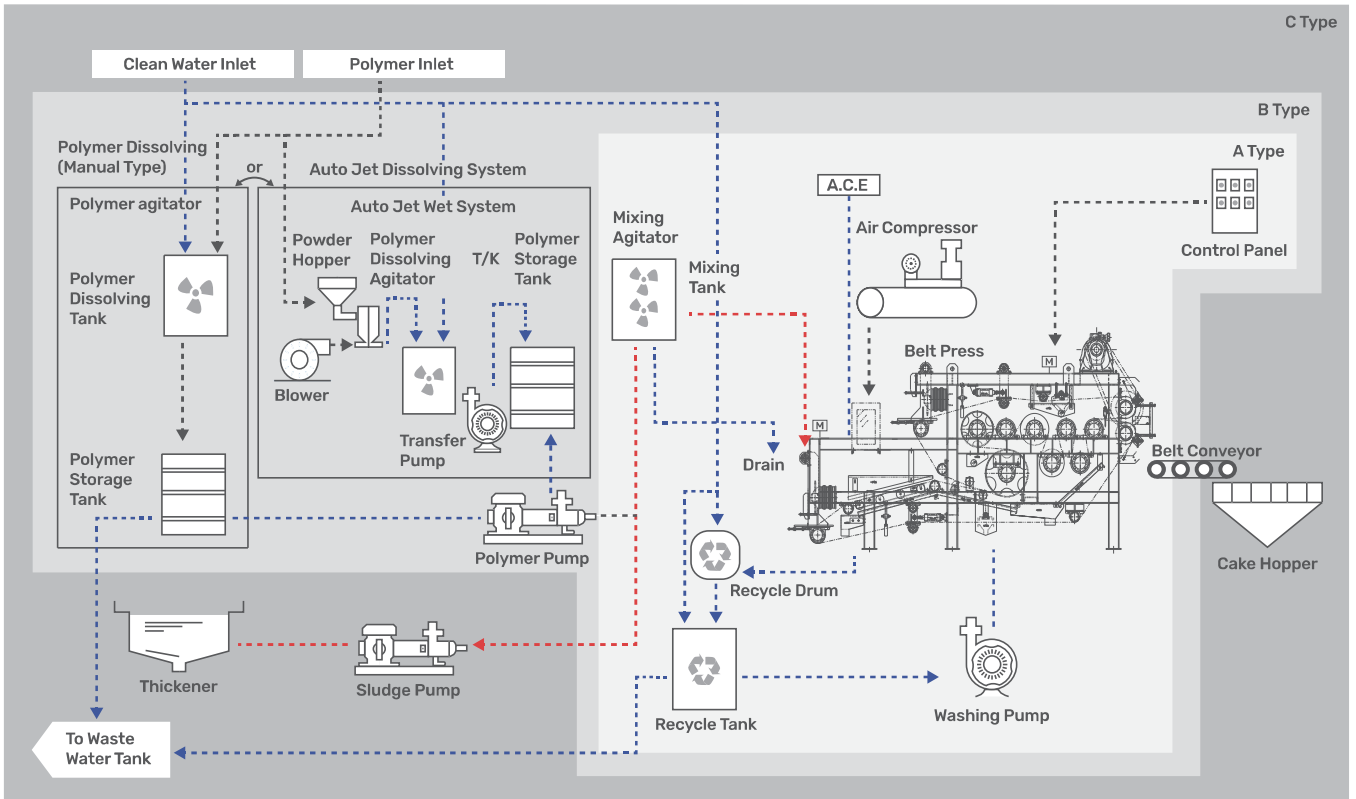
고압형 탈수기의 설치 DATA

오니 종류		오니농도	응집제첨가율	처리량	함수율
		%	%/ton_ds	kg-ds/m/hr	%
하 수	혼합성오니	2.0 ~ 6.0	0.3 ~ 0.8	150 ~ 300	55 ~ 75
	잉여오니	1.0 ~ 3.0	0.5 ~ 1.0	120 ~ 280	70 ~ 78
분 뇨	소화오니	3.0 ~ 6.0	0.3 ~ 0.6	200 ~ 500	55 ~ 70
	잉여오니	1.0 ~ 3.0	0.5 ~ 1.0	100 ~ 280	72 ~ 80
도축장	잉여오니	1.0 ~ 2.5	0.6 ~ 1.0	100 ~ 250	70 ~ 80
	초침+잉여+응침	2.0 ~ 4.0	0.5 ~ 0.8	110 ~ 260	70 ~ 80
산업폐수	혼합성오니	1.5 ~ 6.0	0.3 ~ 0.8	100 ~ 300	65 ~ 75
	피혁폐수오니	3.0 ~ 5.0	0.3 ~ 0.8	100 ~ 300	65 ~ 77
	염색오니	1.5 ~ 2.5	0.4 ~ 1.0	100 ~ 250	75 ~ 81
	금속가공폐수오니	3.0 ~ 5.0	0.2 ~ 0.6	150 ~ 450	50 ~ 65
	도금폐수오니	1.5 ~ 2.5	0.2 ~ 0.6	100 ~ 300	60 ~ 72
	제지폐수오니	2.0 ~ 5.0	0.2 ~ 0.4	150 ~ 600	52 ~ 68
	석재	20.0 ~ 40.0	0.1 ~ 0.2	800 ~ 1000	20 ~ 35
	식품활성오니	1.0 ~ 2.0	0.4 ~ 0.8	80 ~ 140	75 ~ 82
	화학활성오니	1.0 ~ 3.0	0.4 ~ 0.8	80 ~ 130	75 ~ 82
	수산(SCUM+활성)	1.0 ~ 2.5	0.4 ~ 0.8	80 ~ 130	76 ~ 82
주정(침전+활성)	2.0 ~ 3.0	0.5 ~ 1.0	110 ~ 180	70 ~ 75	

* 처리용량, 성능, 응집제 첨가율, 함수율은 처리물성 등 조건에 따라 달라질 수 있으므로 상세한 내용은 당사에 문의하여 주십시오.

벨트프레스 Flow Sheet

벨트프레스 Flow Sheet



표준 설비 공급 내역

A Type	B Type	C Type
<ul style="list-style-type: none"> 탈수기 본체 Mixing Tank 및 교반기 표준 Panel Washing Pump Air Compressor Recycle System 표준 Walk Way (Mixing Tank用) 	<ul style="list-style-type: none"> 탈수기 본체 Mixing Tank 및 교반기 표준 Panel Washing Pump Air Compressor Recycle System 표준 Walk Way (Mixing Tank用) 고분자 용해조 및 교반기 (자동용해장치 / 수동용해장치) 	<ul style="list-style-type: none"> 탈수기 본체 Mixing Tank 및 교반기 표준 Panel Washing Pump Air Compressor Recycle System 표준 Walk Way (Mixing Tank用) 고분자 용해조 및 교반기 (자동용해장치 / 수동용해장치) 고분자 Pump Sludge Pump (Mono Type) Conveyor A.C.E

선택 설비 공급 내역

- | | | |
|---|--|---|
| <ul style="list-style-type: none"> 2차측 배관 배선 | <ul style="list-style-type: none"> Auto Feeder (Belt 2.0m 이상) | <ul style="list-style-type: none"> 고분자 자동용해장치 (Auto Jet Wet) |
|---|--|---|

유천엔지니어링 벨트프레스의 경쟁력

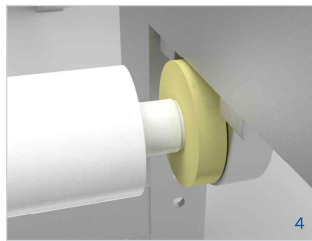
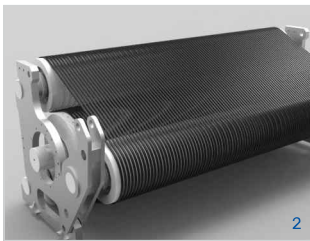
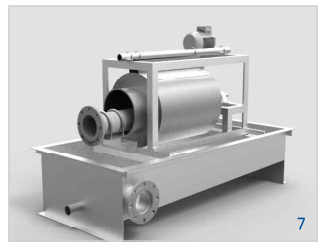
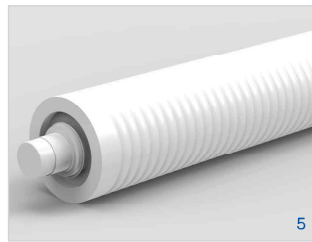
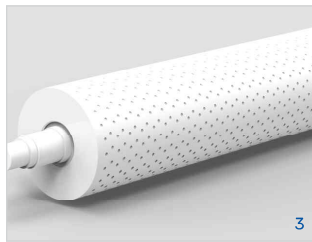
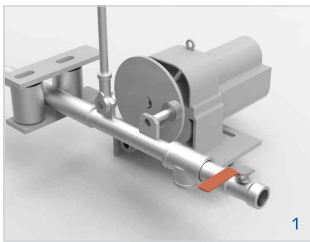
우수한 기능과 높은 효율

- 운전자동화
- 유지관리가 용이
- 저소음
- 높은 고형물 회수율
- 국산화로 인한 수입대체 효과
- 슬러지 균등투입에 따른 여과포 접힘 방지
- 광범위한 적용범위

높은 경제성

- 저동력
- 저렴한 유지관리비
- 응집제 주입량 절감(10~20%)
- 탈수기의 무인 자동운전으로 인건비 절감
- 24시간 연속운전

주요 부품 특징



1 여포 세척수 절감 장치

세척수량 대폭절감 / 방류수 사용 / 탈수효율 증가 / 여과포 수명 연장 / 저렴한 설치비용(고압펌프 불필요) / 기존 벨트프레스 노즐 Box에 배관 수정없이 설치 가능

2 여과포의 공압 Tension 압력보다 10배이상 유압에 의한 고압력으로 탈수할 수 있는 고압 벨트

3 내구성이 뛰어난 Polyimide 코팅된 타공 Roller

탈수기 적용분야

- 하수처리
- 활성오니
- 식음료 제조공장의 슬러지
- 오염된 토양
- 준설했 토사
- 다양한 산업슬러지
(시멘트, 석탄, 광물, 농후사료, 구리, 동, 아연, 철, 니켈, 은, 금, ETC.)

파일럿 테스트

각종 슬러지에 있어서 최적의 벨트프레스 기종을 결정하거나 또한 가장 양호한 함수율의 슬러지 케익을 만들기 위하여 유천엔지니어링에서는 파일럿 기계를 비치하여 슬러지 테스트 서비스를 제공하고 있습니다.

4 Multiple Labyrinth Seal과 Oil Seal, O-Ring에 의한 100% 완전 방수 (옵션)

5 Tension 홀 Roller (여과포 접힘 및 파손방지) (옵션)

6 자동노즐 세척장치 Wheel Brush

7 세척수 및 탈수여액을 세척수로 재사용할 수 있는 Recycle System

8 Conveyor (탈수기에서 배출되는 탈수 Cake을 Cake Hopper로 이송하기 위해 사용하는 장치)

Address 인천광역시 남동구 남동동로 198번길 56 (남동공단 77B-2L)

Telephone 02 2686 2576

Fax 02 2686 2530

E-mail yucheon@yucheon.com

Website www.yucheoneng.co.kr